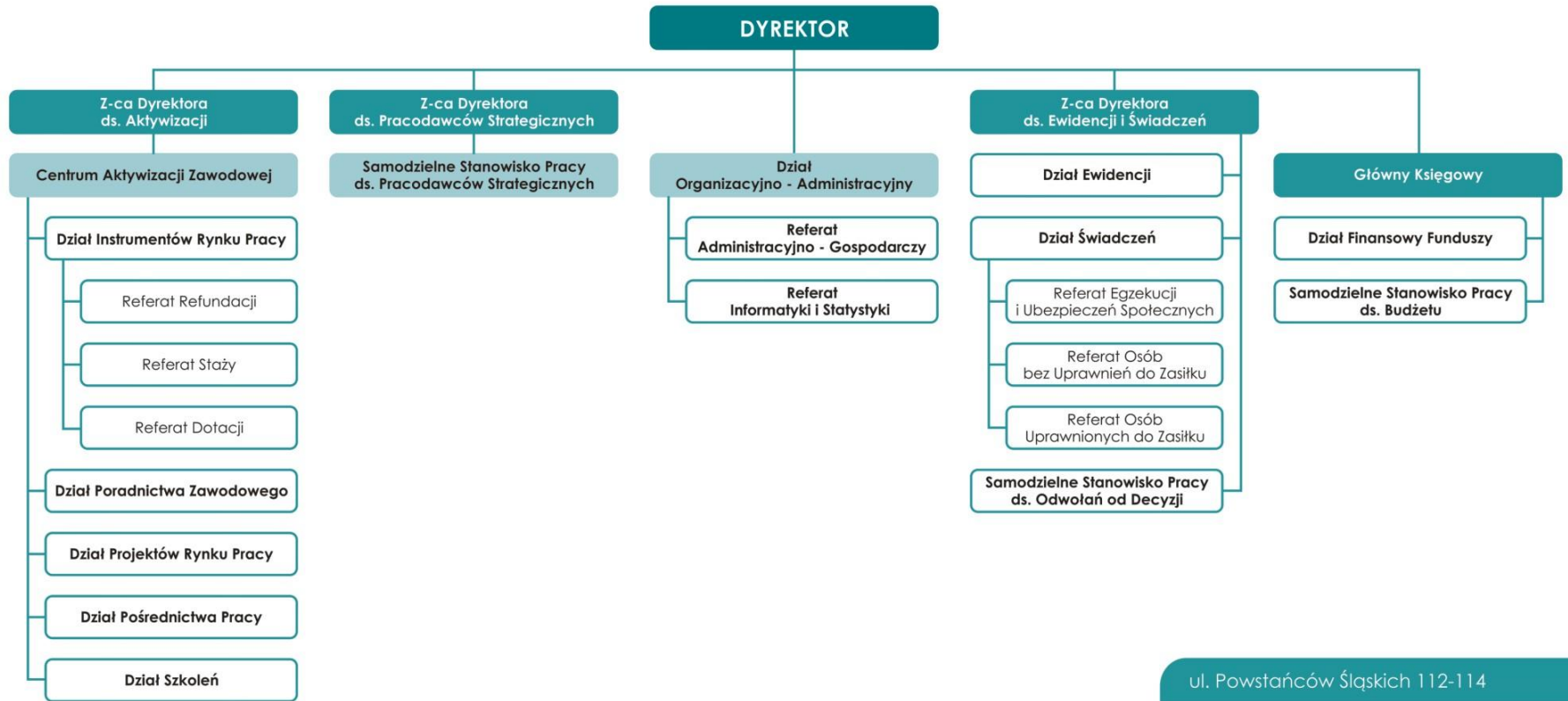


**P**OWIATOWY  
**U**RZĄD  
**P**RACY

**WROCŁAW**

# LOKALIZACJA I STRUKTURA ORGANIZACYJNA POWIATOWEGO URZĘDU PRACY WE WROCŁAWIU



ul. Powstańców Śląskich 112-114

ul. Powstańców Śląskich 98

ul. Gliniana 20-22

Od **29 marca 2010 roku** przy **ul. Glinianej 20-22** uruchomione jest **CENTRUM AKTYWIZACJI ZAWODOWEJ** Powiatowego Urzędu Pracy we Wrocławiu,

które realizuje usługi pośrednictwa pracy, poradnictwa zawodowego, szkoleń i instrumenty rynku pracy:

- prace interwencyjne
- prace społecznie użyteczne
- przygotowanie zawodowe dorosłych
- staże
- refundowanie pracodawcy kosztów z tytułu opłacanych składek na ubezpieczenie społeczne
- roboty publiczne
- refundowanie pracodawcy kosztów wyposażenia lub doposażenia stanowiska pracy
- roboty publiczne
- środki dla bezrobotnych na podjęcie działalności gospodarczej
- finansowanie kosztów przejazdu do pracodawcy i kosztów zakwaterowania
- programy specjalne





# CENTRUM AKTYWIZACJI ZAWODOWEJ

jest wyspecjalizowaną komórką organizacyjną **Powiatowego Urzędu Pracy**, która realizuje zadania w zakresie usług rynku pracy oraz instrumentów rynku pracy.

## Usługi Rynku Pracy

- pośrednictwo pracy
- poradnictwo zawodowe
- pomoc w aktywnym poszukiwaniu pracy (klub pracy)
- szkolenia

## Instrumenty Rynku Pracy

- prace interwencyjne
- prace społecznie użyteczne
- przygotowanie zawodowe dorosłych
- staże
- refundowanie pracodawcy kosztów z tytułu opłacanych składek na ubezpieczenie społeczne
- roboty publiczne
- refundowanie pracodawcy kosztów wyposażenia lub doposażenia stanowiska pracy
- roboty publiczne
- środki dla bezrobotnych na podjęcie działalności gospodarczej
- finansowanie kosztów przejazdu do pracodawcy i kosztów zakwaterowania
- programy specjalne





Wizyta w Centrum Aktywizacji Zawodowej ul. Gliniana 20-22, 50-525 Wrocław











**Centrum Aktywizacji Zawodowej**

**Powiatowy Urząd Pracy**

ul. Gliniana 20-22  
50-525 Wrocław

# Wychodząc naprzeciw potrzebom i oczekiwaniom rynku pracy



Powiatowy Urząd Pracy we Wrocławiu w ramach CENTRUM AKTYWIZACJI ZAWODOWEJ **bezpłatnie** oferuje szereg **usług i instrumentów** skierowanych do pracodawców, którzy poszukują odpowiednio wykwalifikowanych pracowników.

Na podstawie przepisów Ustawy o promocji zatrudnienia i instytucjach rynku pracy, **oferujemy wszystkie dostępne usługi i instrumenty rynku pracy**, dostosowując ich rodzaj i skalę do indywidualnych potrzeb i możliwości pracodawcy.

Naszym celem jest **udzielanie pracodawcom największego możliwego poziomu wsparcia**, przy jednoczesnej trosce o zapewnienie bezrobotnym długotrwałych miejsc pracy dostosowanych do ich kwalifikacji.

# Usługi rynku pracy



**1. Pośrednictwo pracy**

**2. Poradnictwo zawodowe**

**3. Szkolenia**

# Pośrednictwo pracy



PUP Wrocław prowadzi pośrednictwo pracy w oparciu o **zgłoszenia wolnych miejsc pracy** i wynikające z nich oczekiwania pracodawców.

Może ono być realizowane indywidualnie lub grupowo (w postaci zorganizowanych przez urząd **giełd** oraz **targów pracy** z udziałem przedstawicieli pracodawców).

# Giełda pracy - pośrednictwo grupowe



W sytuacji, gdy pracodawca wyraża chęć bezpośredniego **spotkania z większą grupą kandydatów** na zgłoszone stanowiska pracy, PUP Wrocław dokonuje wstępnego doboru kandydatów, ustala wraz z pracodawcą miejsce i termin giełdy.

**Pracodawca przedstawia szczegółowo ofertę pracy i własną firmę oraz prowadzi rozmowy kwalifikacyjne z kandydatami.**

# Targi Pracy 2010



**24 czerwca 2010 r. w godz. 9.00-15.00** wokół siedziby Centrum Aktywizacji Zawodowej PUP Wrocław przy ul. Glinianej 20-22 odbyły się **Targi Pracy**.

Oferta tegorocznych targów skierowana była do **pracodawców z terenu aglomeracji wrocławskiej i Dolnego Śląska, oferujących wolne stanowiska pracy lub planujących zwiększenie zatrudnienia w przyszłości**, jak również do instytucji pośredniczących w zatrudnianiu.

# Targi Pracy 2010



**24 czerwca 2010 r. w godz. 9.00-15.00** wokół siedziby Centrum Aktywizacji Zawodowej PUP Wrocław przy ul. Glinianej 20-22 odbyły się **Targi Pracy**.  
Ofertę tegorocznych targów skierowana była do **pracodawców z terenu aglomeracji wrocławskiej i Dolnego Śląska, oferujących wolne stanowiska pracy lub planujących zwiększenie zatrudnienia w przyszłości**, jak również do instytucji pośredniczących w zatrudnianiu.

# Targi Pracy 2010



**24 czerwca 2010 r. w godz. 9.00-15.00** wokół siedziby Centrum Aktywizacji Zawodowej PUP Wrocław przy ul. Glinianej 20-22 odbyły się **Targi Pracy**.  
Ofertę tegorocznych targów skierowana była do **pracodawców z terenu aglomeracji wrocławskiej i Dolnego Śląska, oferujących wolne stanowiska pracy lub planujących zwiększenie zatrudnienia w przyszłości**, jak również do instytucji pośredniczących w zatrudnianiu.

# Targi Pracy 2010



**24 czerwca 2010 r. w godz. 9.00-15.00** wokół siedziby Centrum Aktywizacji Zawodowej PUP Wrocław przy ul. Glinianej 20-22 odbyły się **Targi Pracy**.  
Ofertę tegorocznych targów skierowana była do **pracodawców z terenu aglomeracji wrocławskiej i Dolnego Śląska, oferujących wolne stanowiska pracy lub planujących zwiększenie zatrudnienia w przyszłości**, jak również do instytucji pośredniczących w zatrudnianiu.

# Targi Pracy 2010



Zapewniliśmy pracodawcą **stoiska wystawiennicze**, które zostały usytuowane wokół budynku Centrum Aktywizacji Zawodowej przy ul. Glinianej. Położyliśmy nacisk na **dobrą organizację i promocję imprezy**, którą realizowaliśmy w lokalnych mediach, internecie, na uczelniach oraz w instytucjach publicznych.

**UDZIAŁ W TARGACH PRACY BYŁ BEZPŁATNY**

# Poradnictwo zawodowe



**Poradnictwo zawodowe** udziela wsparcia osobom bezrobotnym, **mającym trudności z oceną swoich możliwości zawodowych** poprzez:

- rozpoznanie zaistniałych trudności w znalezieniu pracy
- poznanie predyspozycji zawodowych
- wybór nowego zawodu lub kierunku szkolenia.

Poradnictwo zawodowe realizowane jest **w formie indywidualnej** lub **grupowej**.

Klienci poradnictwa mogą skorzystać ze zbiorów informacji zawodowych oraz poddać się badaniom testowym.



# Szkolenia



**PUP Wrocław inicjuje, organizuje i finansuje** z Funduszu Pracy szkolenia bezrobotnych, realizowane na mocy umów szkoleniowych zawieranych pomiędzy PUP a instytucją szkoleniową.

## **Korzyści dla pracodawców:**

- przygotowanie kandydatów do pracy **zgodnie z ustalonymi przez pracodawcę wymaganiami kwalifikacji zawodowych**, które mogą być uwzględnione w programie szkolenia
- nabyte umiejętności mogą być sprawdzane i pogłębiane w **części praktycznej szkolenia**, które może odbywać się u pracodawcy.

# Szkolenia



W razie **zgłoszenia przez pracodawcę zapotrzebowania na pracowników wykwalifikowanych** w danej specjalności, PUP Wrocław organizuje szkolenia **pokrywając koszty**:

- należności przysługującej instytucji szkoleniowej,
- ubezpieczenia od następstw nieszczęśliwych wypadków,
- przejazdu, zakwaterowania i wyżywienia, jeżeli szkolenie odbywa się w miejscowości innej niż miejsce zameldowania bezrobotnego,
- badań lekarskich i psychologicznych
- egzaminów umożliwiających uzyskanie szczególnych uprawnień zawodowych.

# Instrumenty rynku pracy



- 1. Staże**
- 2. Prace interwencyjne**
- 3. Jednorazowa refundacja składek na ubezpieczenie społeczne**
- 4. Refundacja kosztów doposażenia i wyposażenia stanowiska pracy**

# STAŻ



**STAŻ** oznacza **nabywanie** przez bezrobotnego **umiejętności praktycznych do wykonywania pracy** przez wykonywanie zadań w miejscu pracy **bez nawiązywania stosunku pracy z pracodawcą.**

Staż **odbywa się na podstawie umowy** (poprzedzonej wnioskiem pracodawcy), zawartej przez starostę z pracodawcą, **według programu** określonego przez Pracodawcę i zaakceptowanego przez Urząd Pracy.

# STAŻ



**Staż trwający od 3 do 12 miesięcy dostępny jest dla:**

- bezrobotnych do 25 roku życia,
- bezrobotnych w okresie 12 miesięcy od dnia określonego w dyplomie, świadectwie lub innym dokumencie poświadczającym ukończenie szkoły wyższej, którzy nie ukończyli 27 roku życia.

# STAŻ



**Staż trwający od 3 do 6 miesięcy dostępny jest dla:**

- bezrobotnych długotrwale, po zakończeniu kontraktu socjalnego, albo kobiety które nie podjęły zatrudnienia po urodzeniu dziecka,
- bezrobotnych powyżej 50 roku życia,
- bezrobotnych bez kwalifikacji zawodowych, bez doświadczenia zawodowego lub bez wykształcenia średniego,
- bezrobotnych samotnie wychowujących co najmniej jedno dziecko do 18 roku życia,
- bezrobotnych, którzy po odbyciu kary pozbawienia wolności nie podjęli zatrudnienia,
- bezrobotnych niepełnosprawnych

# STAŻ



## **Zadania URZĘDU PRACY:**

- kieruje na staż
- nadzoruje odbywanie stażu
- wypłaca bezrobotnemu stypendium
- ustala i opłaca składki na ubezpieczenia emerytalne, rentowe i wypadkowe od stypendiów
- po zakończeniu stażu wydaje bezrobotnemu zaświadczenie o odbyciu stażu

# STAŻ



## **Główne obowiązki PRACODAWCY:**

- pełni opiekę nad stażystą służąc pomocą i pomagając w realizacji program stażu
- na wniosek bezrobotnego odbywającego staż, obowiązany jest do udzielania dni wolnych w wymiarze 2 dni za każde 30 dni kalendarzowe
- za ostatni miesiąc odbywania stażu obowiązany jest udzielić dni wolnych przed upływem terminu zakończenia stażu

# PRACE INTERWENCYJNE



**Zatrudnienie**, w wyniku umowy cywilno-prawnej zawartej z PUP, **bezrobotnych będących w szczególnej sytuacji na rynku pracy, ponadto będących pracownikami znajdującymi się w szczególnie niekorzystnej sytuacji lub bardzo niekorzystnej sytuacji.**

# PRACE INTERWENCYJNE



**Bezrobotni będący w szczególnej sytuacji na rynku pracy, o których mowa w art. 49 ustawy o promocji zatrudnienia i instytucjach rynku pracy:**

- do 25 roku życia,
- długotrwale albo po zakończeniu realizacji kontraktu socjalnego, albo kobiet, które nie podjęły zatrudnienia po urodzeniu dziecka,
- powyżej 50 roku życia,
- bez kwalifikacji zawodowych, bez doświadczenia zawodowego lub bez wykształcenia średniego,
- samotnie wychowujący co najmniej jedno dziecko do 18 roku życia,
- którzy po odbyciu kary pozbawienia wolności nie podjęli zatrudnienia,
- niepełnosprawni

# PRACE INTERWENCYJNE



## **Pracownik znajdujący się w szczególnie niekorzystnej sytuacji lub bardzo niekorzystnej sytuacji,**

*o których mowa w art. 2 pkt 18 i 19 rozporządzenia Komisji (WE) Nr 800/2008 z dnia 6 sierpnia 2008 r. uznające niektóre rodzaje pomocy za zgodne ze wspólnym rynkiem w zastosowaniu art. 87 i 88 Traktatu:*

- jest bez stałego zatrudnienia za wynagrodzeniem w okresie ostatnich sześciu miesięcy; lub
- nie ma wykształcenia ponadgimnazjalnego lub zawodowego (ISCED 3); lub jest w wieku ponad 50 lat; lub
- jest osobą dorosłą mieszkającą samotnie, mającą na utrzymaniu co najmniej jedną osobę; lub pracuje w sektorze lub zawodzie w państwie członkowskim, w którym dysproporcja kobiet i mężczyzn jest co najmniej 25 % większa niż średnia dysproporcja we wszystkich sektorach gospodarki w tym państwie członkowskim i należy do tej grupy stanowiącej mniejszość; lub
- jest członkiem mniejszości etnicznej w państwie członkowskim, który w celu zwiększenia szans na uzyskanie dostępu do stałego zatrudnienia musi poprawić znajomość języka, uzupełnić szkolenia zawodowe lub zwiększyć doświadczenie zawodowe,

**natomiast "pracownik znajdujący się w bardzo niekorzystnej sytuacji" oznacza osobę, która jest bezrobotna przez co najmniej 24 m-ce.**

# PRACE INTERWENCYJNE



## **Korzyści dla pracodawcy:**

- refundacja części kosztów wynagrodzenia, nagród oraz opłaconych składek na ubezpieczenia społeczne.

## **Okresy możliwej refundacji:**

- refundacja co miesiąc: 6, 12, 24 miesiące
- co drugi miesiąc zatrudnienia 12, 18, 48 miesięcy

**Maksymalna wysokość refundacji:** do wysokości minimalnego wynagrodzenia i składek na ubezpieczenia społeczne od refundowanego wynagrodzenia (przy refundacji za co drugi miesiąc zatrudnienia).

# PRACE INTERWENCYJNE



**Pomoc** w formie subsydiów płacowych na rekrutację pracownika znajdującego się w szczególnie niekorzystnej sytuacji i bardzo niekorzystnej sytuacji **jest udzielana, jeżeli utworzone miejsce pracy powoduje wzrost netto:**

- a) **ogólnej liczby pracowników** u danego pracodawcy oraz
  - b) **liczby pracowników znajdujących się w szczególnie niekorzystnej sytuacji lub bardzo niekorzystnej sytuacji**
- w porównaniu ze średnią z ostatnich 12 miesięcy.

# PRACE INTERWENCYJNE



## Obowiązki pracodawcy:

- **nieprzerwane zatrudnienie** skierowanego bezrobotnego będącego w szczególnie niekorzystnej sytuacji na rynku pracy przez okres **12 miesięcy** lub bezrobotnego będącego w bardzo niekorzystnej sytuacji na rynku pracy przez okres **24 miesięcy**.
- pracodawca może rozwiązać umowę o pracę tylko w przypadku naruszenia przez pracownika obowiązków pracowniczych.

# Jednorazowa refundacja składek na ubezpieczenie społeczne



- **Umowa PUP z pracodawcą** przewidująca jednorazową refundację poniesionych kosztów z tytułu opłaconych składek na ubezpieczenia społeczne **w związku z zatrudnieniem skierowanego bezrobotnego**
- **Kwota** refundowanych składek na ubezpieczenia społeczne **nie może przekroczyć 300% wysokości minimalnego wynagrodzenia za pracę**

# Jednorazowa refundacja składek na ubezpieczenie społeczne



**Pomoc** w formie subsydiów płacowych na rekrutację pracownika znajdującego się w szczególnie niekorzystnej sytuacji i bardzo niekorzystnej sytuacji **jest udzielana, jeżeli utworzone miejsce pracy powoduje wzrost netto:**

- a) **ogólnej liczby pracowników** u danego pracodawcy oraz
- b) **liczby pracowników znajdujących się w szczególnie niekorzystnej sytuacji lub bardzo niekorzystnej sytuacji**

- w porównaniu ze średnią z ostatnich 12 miesięcy.

# Refundacja kosztów doposażenia i wyposażenia miejsca pracy



## **Maksymalna wysokość wsparcia:**

6-krotna wysokość przeciętnego wynagrodzenia na każde tworzone stanowisko pracy.

## **Warunki wsparcia:**

- zatrudnienie skierowanego bezrobotnego na utworzonym stanowisku pracy w pełnym wymiarze czasu pracy przez okres co najmniej 2 lat
- obowiązek zwrotu kwoty refundacji wraz z odsetkami w przypadku niewywiązania się z w/w warunków

# Refundacja kosztów doposażenia i wyposażenia miejsca pracy



## Procedura uzyskania wsparcia:

- złożenie wniosku
- zawarcie po pozytywnym rozpatrzeniu wniosku, umowy określającej warunki wsparcia
- wyposażenie lub doposażenie stanowiska pracy  
zatrudnienie na stworzone stanowisko pracy skierowanego bezrobotnego
- przedłożenie dokumentacji stanowiącej podstawę refundacji

# DANE TELEADRESOWE



## **CENTRUM AKTYWIZACJI ZAWODOWEJ**

UL. GLINIANA 20-22,  
50-525 WROCLAW

**Telefon:** 71 7701 631

**Fax:** 71 7701 633

**E-mail:** [wrrw@pup-wroclaw.pl](mailto:wrrw@pup-wroclaw.pl)

**[www.pup-wroclaw.pl](http://www.pup-wroclaw.pl)**